





KRABI PARADISE - โปรแกรมท่องเที่ยวกระบี่ 3 วัน 2 คืน



สระมรกต – น้ำตกร้อน – วัดถ้ำเสือ – อ่าวมาหยา เกาะพีพีเล – เกาะพีพีดอน – เกาะไฟ

📍 จุดนัดพบ : สนามบินดอนเมือง / บริเวณอาคารผู้โดยสารขาออกภายในประเทศ (อาคาร 2) ประตู 10
🕒 เวลา : 08.30 น.

บัตรโดยสาร

	เที่ยวบิน	ต้นทาง	ปลายทาง	ระยะเวลา	CF	หมายเหตุ
เที่ยวไป	 Thai Lion Air SL806	สนามบินดอนเมือง 10.10 น.	สนามบินกระบี่ 11.35 น.	1 ชม. 25 นาที	✔️	รวมน้ำหนักกระเป๋าโหลด ใต้ท้องเครื่อง ไม่เกิน 10 กก.
เที่ยวกลับ	 Thai Lion Air SL807	สนามบินกระบี่ 12.15 น.	สนามบินดอนเมือง 13.40 น.	1 ชม. 25 นาที	✔️	รวมน้ำหนักกระเป๋าโหลด ใต้ท้องเครื่อง ไม่เกิน 10 กก.

*ตารางเวลาการเดินทางอาจเปลี่ยนแปลง ทั้งนี้ขึ้นอยู่กับสายการบิน

ขนาดสัมภาระถือขึ้นเครื่อง	อัตราค่าบริการโหลดกระเป๋าใต้ท้องเครื่อง								
  <p>สายการบินไทยไลออนแอร์ อนุญาตให้ผู้โดยสาร นำสัมภาระติดตัวขึ้นเครื่องได้ 1 ชิ้น ขนาดไม่เกิน 30 x 20 x 40 เซนติเมตร และน้ำหนักจะต้องไม่ เกิน 7 กก. และน้ำหนักกระเป๋าโหลดตามที่ระบุ</p> <p>*สัมภาระที่มีขนาดหรือน้ำหนักเกินที่กำหนด จะต้องโหลดใต้ท้องเครื่องและมีค่าใช้จ่ายตามที่ สายการบินกำหนด รายละเอียด https://www.lionairthai.com/th/ThaiLionAir-Experience/Baggage-Allowance</p>	<p>**อัตราค่าบริการสำหรับท่านที่ต้องการเพิ่มน้ำหนักกระเป๋า โหลดใต้ท้องเครื่อง <u>เมื่อจองล่วงหน้าเท่านั้น</u></p> <table border="1"> <tr> <td>10 กิโลกรัม</td> <td>540 บาท</td> </tr> <tr> <td>15 กิโลกรัม</td> <td>750 บาท</td> </tr> <tr> <td>20 กิโลกรัม</td> <td>810 บาท</td> </tr> <tr> <td>30 กิโลกรัม</td> <td>1,290 บาท</td> </tr> </table> <p>*** บริษัทฯ ไม่อาจรับผิดชอบต่อค่าบริการโหลดกระเป๋าใต้ท้องเครื่อง ณ สนามบิน</p>	10 กิโลกรัม	540 บาท	15 กิโลกรัม	750 บาท	20 กิโลกรัม	810 บาท	30 กิโลกรัม	1,290 บาท
10 กิโลกรัม	540 บาท								
15 กิโลกรัม	750 บาท								
20 กิโลกรัม	810 บาท								
30 กิโลกรัม	1,290 บาท								

โปรแกรมท่องเที่ยวโดยสรุป

วัน	รายละเอียด	เช้า	เที่ยง	เย็น	โรงแรม
วันแรก	สนามบินดอนเมือง- สนามบินกระบี่ - เดินป่าชมสระมรกต - แช่ธารน้ำตก ร้อน - ไหว้พระวัดถ้ำเสือ - โรงแรม	❌	✔️	❌	Panan Krabi Resort หรือเทียบเท่า
วันที่สอง	โรงแรม - ท่าเรือ - ดำผิวน้ำ ณ เกาะพีพีเล - เกาะพีพีดอน - พักผ่อนบน ชายหาด ณ เกาะโมโม่ - ท่าเรือ - โรงแรม	✔️	✔️	❌	Panan Krabi Resort หรือเทียบเท่า
วันกลับ	โรงแรม - ซุปบิง - สนามบินกระบี่ - สนามบินดอนเมือง	✔️	❌	❌	-

***โปรดทำความเข้าใจ โปรแกรมท่องเที่ยวอาจเปลี่ยนแปลงไปตามสภาพอากาศ และปัจจัยอื่นๆ ที่เกี่ยวข้อง มัคคุเทศก์ในฐานะผู้แทนของบริษัทฯ สามารถปรับเปลี่ยน ดัดทอน
หรือเพิ่มเติมรายละเอียดการท่องเที่ยวได้ ทั้งนี้เราขอแจ้งการดำเนินงานโดยคำนึงถึงความปลอดภัย และผลประโยชน์ของผู้ร่วมเดินทางเป็นสำคัญ



ตารางการเดินทาง

วันแรก	○	08.30 น.	พร้อมกัน ณ จุดนัดพบ เจ้าหน้าที่ของบริษัทฯ คอยให้การต้อนรับ และอำนวยความสะดวกในการ <u>เช็คอิน</u> *
	○	10.10 น.	ณ คาเฟ่เตอร์รี่คอนสายการบินไลอ้อนแอร์ สนามบินดอนเมือง อาคาร 2 ประตู 10
	○	11.35 น.	ออกเดินทางโดยเครื่องบินของสายการบินไลอ้อนแอร์สู่กระบี่ บริการบนเครื่องบินโดยสายการบินไลอ้อนแอร์
	○	12.00 น.	เดินทางถึงสนามบินกระบี่ เจ้าหน้าที่ให้การต้อนรับ และออกเดินทางไปชมทัศนียภาพของจังหวัดกระบี่
	○		รับประทานอาหารกลางวัน ณ ร้านอาหารครัวริมธาร
	○		และเดินป่าสัมผัสเส้นทางศึกษาธรรมชาติ ชมบ่อน้ำพุร้อนสีฟ้าคราม และถ่ายรูปเป็นที่ระลึก ณ สระมรกต
	○		ออกเดินทางต่อไปยังน้ำตกร้อน คลองท่อม กระบี่ แช่น้ำร้อน หรือกินอาหารตามอัธยาศัย
○	16.00 น.	เดินทางถึงวัดถ้ำเสือ นมัสการหลวงพ่ोजำเียง และพระพุทธรูปภายในถ้ำ	
○	17.30 น.	เข้าเช็คอิน ณ โรงแรม Panan Krabi Resort (หรือเทียบเท่า)	
○		พักผ่อนตามอัธยาศัย ค้างคืน ณ โรงแรมที่พัก	
อาหาร - / เครื่องดื่ม / -			

วันที่สอง	○	07.00 น.	รับประทานอาหารเช้า ณ ภัตตาคารของโรงแรม
	○	08.30 น.	รถมารับจากล็อบบี้ของโรงแรมเพื่อเดินทางไปยังท่าเรือหาดนพรัตน์ธารา
	○	09.00 น.	ออกเดินทางโดยเรือเร็ว แบบรวมกลุ่ม มุ่งหน้าสู่อุทยานแห่งชาติหมู่เกาะพีพี
	○	10.00 น.	ชมบรรยากาศบริเวณปากอ่าวมาหยา เล่นน้ำ ดำผิวน้ำชมปะการังและฝูงปลา
	○		นั่งเรือชมบรรยากาศโดยรอบเกาะพีพีเล อ่าวลิ๊ะซามะ อ่าวปิละ ถ้ำไวกิ้ง และหาดลิง
	○	12.00 น.	รับประทานอาหารกลางวัน ณ ร้านอาหารบนเกาะพีพี
	○	14.00 น.	เดินทางถึงเกาะไม้ห้า เล่นน้ำ ดำผิวน้ำ หรือพักผ่อนบนชายหาดตามอัธยาศัย
	○	16.00 น.	เดินทางกลับท่าเรือ รถรอส่งท่านยังโรงแรมที่พัก
	○	16.30 น.	เดินทางกลับโรงแรมที่พัก พักผ่อนตามอัธยาศัย
อาหาร เช้า / เครื่องดื่ม / -			

วันกลับ	○	07.00 น.	รับประทานอาหารเช้า ณ ภัตตาคารของโรงแรม
	○		พักผ่อนตามอัธยาศัย
	○	09.00 น.	<u>เช็คเอาท์</u> * รถมารับจากโรงแรม แวะซื้อของฝากจากกระบี่ ก่อนเดินทางไปยังสนามบินกระบี่
	○	10.00 น.	เดินทางถึงสนามบินกระบี่ เข้าเช็คอิน ณ คาเฟ่เตอร์รี่ของสายการบินไลอ้อนแอร์
	○	12.15 น.	ออกเดินทางโดยเครื่องบินของสายการบินไลอ้อนแอร์ จากท่าอากาศยานนานาชาติกระบี่
○	13.40 น.	เดินทางถึงสนามบินนานาชาติดอนเมืองโดยสวัสดิภาพ	
อาหาร เช้า / - / -			

1) สถานที่ท่องเที่ยวในโปรแกรม



สระมรกต



สระน้ำพุร้อน



น้ำตกร้อน



วัดถ้ำเสือ



อ่าวมาหยา



อ่าวปิละ



ถ้ำไวกิ้ง



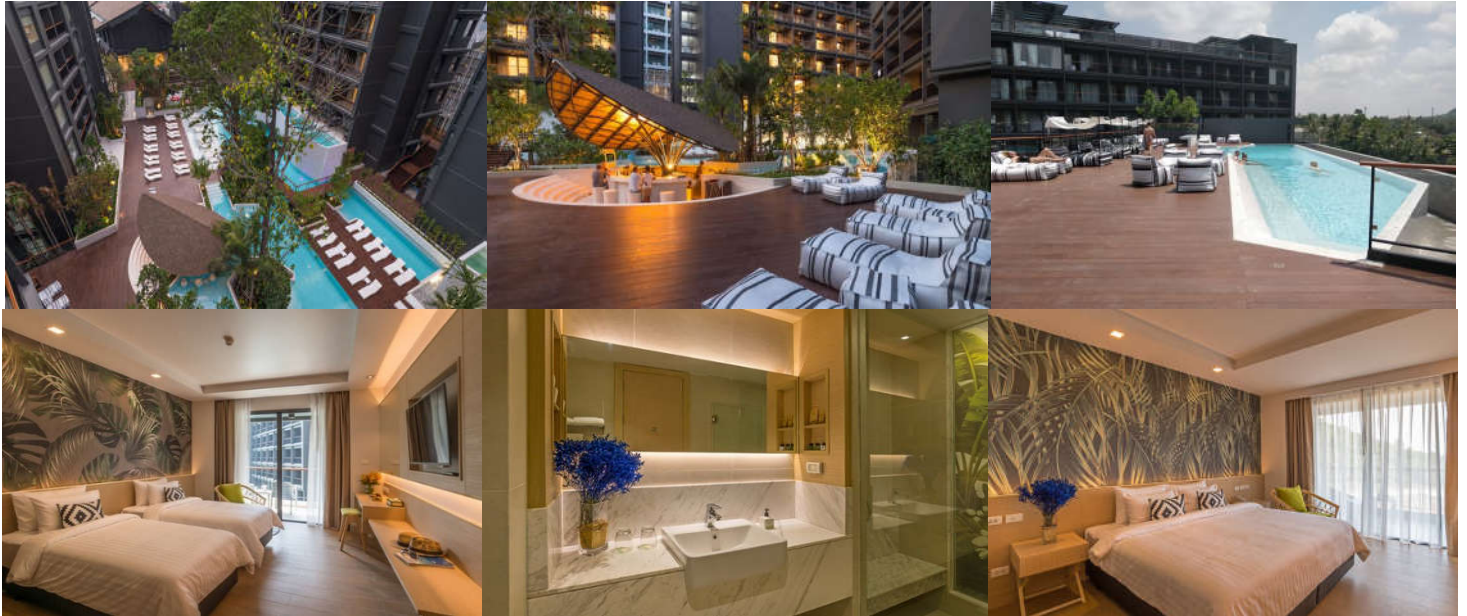
เกาะไม้ห้า



พานัน กระบี่ รีสอร์ท
Panan Krabi Resort – Aonang



หาดอ่าวนาง กระบี่



2) ราคาพิเศษ

โรงแรมรีสอร์ท	พักคู่	พักเดี่ยว	เด็ก 2-11 ปี ไม่ใช้สักร์	เด็ก 0-2 ปี ไม่ใช้สักร์
Panan Krabi Resort –Aonang Beach Deluxe Pool View room w/ABF	7,900.00 4,740.00	9,500.00 6,340.00	4,740.00	1,900.00

* พักห้องละ 2 ท่าน ** เด็กพักร่วมกับผู้ปกครองได้ไม่เกิน 2 ท่าน/ห้อง *** จำนวนผู้เดินทางรวมทั้งคณะไม่ต่ำกว่า 8 ท่าน และไม่เกิน 35 ท่าน

รอบ	วันที่เดินทางไป	วันที่เดินทางกลับ	จำนวนผู้เดินทาง	สถานะที่ว่าง	หมายเหตุ
9	18 กุมภาพันธ์ 2565	20 กุมภาพันธ์ 2565	2-35	ว่าง	
10	25 กุมภาพันธ์ 2565	27 กุมภาพันธ์ 2565	2-35	ว่าง	
11	4 มีนาคม 2565	6 มีนาคม 2565	2-35	ว่าง	
12	11 มีนาคม 2565	13 มีนาคม 2565	2-35	ว่าง	
13	18 มีนาคม 2565	20 มีนาคม 2565	2-35	ว่าง	
14	25 มีนาคม 2565	27 มีนาคม 2565	2-35	ว่าง	
15	1 เมษายน 2565	3 เมษายน 2565	2-35	ว่าง	
16	8 เมษายน 2565	10 เมษายน 2565	2-35	ว่าง	
17	15 เมษายน 2565	17 เมษายน 2565	2-35	เต็ม	
18	22 เมษายน 2565	24 เมษายน 2565	2-35	ว่าง	

- ราคาอาจมีการเปลี่ยนแปลงไปตามสถานการณ์ที่ว่างของบัตรโดยสาร / โรงแรมที่พัก / จำนวนผู้เดินทาง
- บริษัทฯ มีอาจรับผิดชอบต่อการคืนที่นั่งเต็ม หรืออัตราค่าบริการเปลี่ยนแปลง จนกว่าจะมีการออกบัตรโดยสารเสร็จสมบูรณ์



3) รายการอาหาร	เช้า	กลางวัน	เย็น
วันแรก	-	ครัววิมาราร แกงสันปลาผัดรวม / ไข่เจียว / น้ำพริกกุ้งเสียบ / ไก่ทอดขิง / ยำรวมมิตร / ดมจืด / ข้าวสวย / ผลไม้ / น้ำดื่ม	-
วันที่สอง	บุฟเฟ่ต์โรงแรม	พีพี คลิฟบีชรีสอร์ท แกงเผ็ดไก่ / ดมยำซีฟู้ด / ผัดผัดรวม / ผัดซีอิ๊ว / ไก่ทอด / ข้าวสวย / ขนมปัง แยม / ผลไม้ / น้ำดื่ม ชา กาแฟ	-
วันกลับ	บุฟเฟ่ต์โรงแรม	-	-

*เมนูอาหารอาจเปลี่ยนแปลงไปตามฤดูกาล สถานที่ว่าง ปัจจัยที่มีผลต่อวัตถุดิบ ฯลฯ บริษัทฯ ขอสงวนสิทธิ์ในการเปลี่ยนเมนูอาหารโดยไม่แจ้งให้ทราบล่วงหน้า

4) บริการรวม

- บัตรโดยสารไปและกลับ ดอนเมือง – กระบี่
- รถรับส่งสนามบินกระบี่ – โรงแรม
- รถบริการนำเที่ยวสระมรกต น้ำตกร้อน วัดถ้ำเสือ
- บริการรถรับส่งโรงแรม – ท่าเทียบเรือ
- บริการเรือเร็วนำเที่ยว เกาะพีพี – เกาะโมโม่ไฟ (จอยทัวร์)
- อุปกรณ์ดำผิวน้ำ + ชูชีพ
- ห้องพัก 3 วัน 2 คืน
- อาหารรวม 4 มื้อ
- ค่าธรรมเนียมอุทยานแห่งชาติ (ชาวไทย)
- มัคคุเทศก์ท้องถิ่น
- ประกันภัยนักท่องเที่ยว

5) แพคเกจทิวร์ไม่รวม

- ค่าเครื่องดื่มในมินิบาร์ ค่าโทรศัพท์ ค่าซักรีด
- ค่าใช้จ่ายส่วนตัว
- ค่าสินค้าหรือบริการอื่นใด นอกเหนือจากที่ระบุไว้
- ค่าทิปไกด์ (ไม่บังคับ)
- ค่าอาหารนอกเหนือจากรายการ

6) ขั้นตอนการจองและการยืนยันการเดินทาง

G การใช้สิทธิโครงการ ทิวร์เที่ยวไทย

ข้อมูลสำหรับการจองแพคเกจทิวร์

- ชื่อและนามสกุล ของผู้เดินทาง
- หมายเลขโทรศัพท์
- หมายเลขประจำตัว 4 หลักสุดท้าย

* ใช้ข้อมูลของผู้ใช้สิทธิ "ทิวร์เที่ยวไทย" ของแต่ละบุคคล โดยผู้ใช้สิทธิ์จะได้รับการแจ้งเตือนให้ชำระค่าบริการ 60% ในแอปเป่าตั้ง เพื่อยืนยันการจอง

** โปรดเติมเงินใน เป่าตั้ง G-Wallet ก่อนชำระค่าบริการ

G การใช้สิทธิโครงการ ทิวร์เที่ยวไทย



เลือก Banner ทิวร์เที่ยวไทย กดปุ่ม ใช้สิทธิ์

G การใช้สิทธิโครงการ ทิวร์เที่ยวไทย



กดปุ่ม จอง



7) เอกสารที่ใช้ในการจองรายการทิวรี่เที่ยวไทย

- เลขบัตรประจำตัวประชาชน
- ชื่อ-สกุล ภาษาอังกฤษ และวันเดือนปีเกิด ตามบัตรประจำตัวประชาชน
- หมายเลขโทรศัพท์ ที่ลงทะเบียนโครงการทิวรี่เที่ยวไทย
- เอกสารหลักฐานการฉีดวัคซีน (แอฟทอมพร้อม)

8) เงื่อนไขและข้อตกลงในการใช้สิทธิโครงการ ทิวรี่เที่ยวไทย

- ผู้เดินทางต้องทำการจองและชำระค่าบริการก่อนกำหนดการเดินทางอย่างน้อย 7 วัน ตามเงื่อนไขที่รัฐกำหนด
- ผู้เดินทางจะต้องติดต่อบริษัททิวรี่เพื่อทำการจองรายการทิวรี่ที่สนใจ ทางบริษัทจะจัดส่งเอกสารเพื่อพิจารณาเพิ่มเติมและเรียกเก็บ
- ผู้เดินทางจะต้องลงทะเบียนโครงการ และเปิดใช้งานแอฟเป่าตั้ง ข้อมูลของผู้เดินทางจะต้องตรงกับที่ลงทะเบียนไว้เท่านั้น
- ชำระเงินผ่านแอฟเป่าตั้ง 60% เพื่อยืนยันการจอง เมื่อยืนยันการจองแล้ว จะไม่สามารถทำการยกเลิก หรือเลื่อนการเดินทางได้
- ตามเงื่อนไขของโครงการ เมื่อทำการชำระเงินผ่านแอฟเป่าตั้งแล้ว ไม่สามารถยกเลิก ขอคืนเงินหรือถอนเป็นเงินสดได้ หากท่านไม่เดินทางตามกำหนด บริษัทฯ ขอสงวนสิทธิ์ในการไม่คืนเงินมัดจำทุกกรณี
- ผู้เดินทางต้องทำการ เช็คอินด้วยแอฟเป่าตั้ง ณ สถานที่นัดพบ และ เช็คเอาท์ ณ จุดสิ้นสุดรายการทิวรี่ รวมไปถึงจุดต่างๆ ที่ทาง จนท.โครงการร้องขอ ผู้เดินทางจึงต้องเตรียมความพร้อมของโทรศัพท์ตลอดเวลาที่อยู่ในโครงการ หากผู้เดินทางไม่สามารถดำเนินการตามเงื่อนไขดังกล่าวได้ครบถ้วน ผู้เดินทางจะต้องชำระเงินส่วนที่เหลือ 40% แทนหน่วยงานที่เกี่ยวข้องของโครงการ

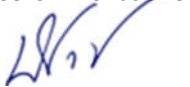
7) เงื่อนไขและมาตรการทางด้านสาธารณสุข ในสถานการณ์ COVID - 19

- ผู้เดินทางจะต้องมีใบรับรองการรับวัคซีน ครบตามจำนวน และนำส่งให้แก่บริษัทเพื่อยืนยัน
- ผู้เดินทางที่ไม่ได้รับวัคซีน ครบตามจำนวน โปรดทำการตรวจหาเชื้อโควิด ก่อนเดินทางไม่เกิน 72 ชม. และแสดงใบรับรองแพทย์เป็นการยืนยัน
- เด็กอายุ 0 -6 ปี สามารถเดินทางร่วมกับผู้ใหญ่ได้ โดยไม่จำเป็นต้องแสดงเอกสารดังกล่าวข้างต้น
- ผู้เดินทางจะต้องปฏิบัติตามกฎหรือข้อบังคับของจังหวัด อำเภอ โรงแรม ร้านอาหาร ผู้ประกอบการอื่นใด ที่มีส่วนเกี่ยวข้องอย่างเคร่งครัด เพื่อหลีกเลี่ยงการสัมผัสหรือแพร่กระจายเชื้อ
- บริษัทฯ ไม่อาจรับผิดชอบใดๆ ในกรณีที่มีการเปลี่ยนแปลง ตัดก่อน ยกเลิก หรือการปิดสถานที่ อันเนื่องมาจากคำสั่งของหน่วยงานที่เกี่ยวข้อง

เพื่อความรวดเร็วในการให้บริการแก่ท่าน หลังจากท่านได้ทำการชำระเงินเป็นที่เรียบร้อยแล้ว โปรดแจ้งผลการชำระเงินให้เราทราบเจ้าหน้าที่ของเราจะได้ดำเนินการตามคำสั่งซื้อของท่านต่อไป

เราหวังเป็นอย่างยิ่งว่าจะได้ให้บริการแก่คุณของท่านในการท่องเที่ยวในครั้งนี้ และขอให้ท่านมั่นใจว่า “เรา” จะดูแลคุณของท่านสุดความสามารถ เพื่อเราจะได้เป็น “บริษัทนำเที่ยวของท่าน” ตลอดไป

ขอแสดงความนับถือ



ฝ่ายบริการลูกค้า
บริษัท นาวา ซัน จำกัด

ข้าพเจ้ารับทราบและยอมรับเงื่อนไขและข้อตกลงข้างต้น

ลายมือชื่อผู้เดินทาง



แบบฟอร์มการจกรายการทัวร์เที่ยวไทย

ลำดับ	ชื่อ (ภาษาอังกฤษ)	นามสกุล(ภาษาอังกฤษ)	เลขประจำตัวประชาชน	วันเดือนปี ที่เกิด	โทรศัพท์	หมายเหตุ

ข้าพเจ้ารับทราบและยอมรับเงื่อนไขและข้อตกลงข้างต้น

ลายมือชื่อผู้เดินทาง